



GÎTE TROGLODYTIQUE - GLOBE TROGLO - MONTRICHARD VAL DE CHER

GLOBE TROGLO - MONTRICHARD VAL DE CHER

Location de vacances pour 5 personnes dans un habitat
troglodytique à Montrichard Val De Cher

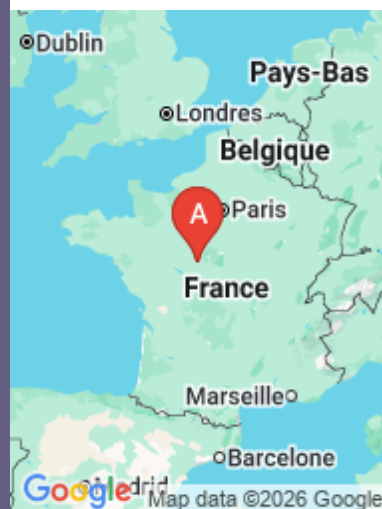
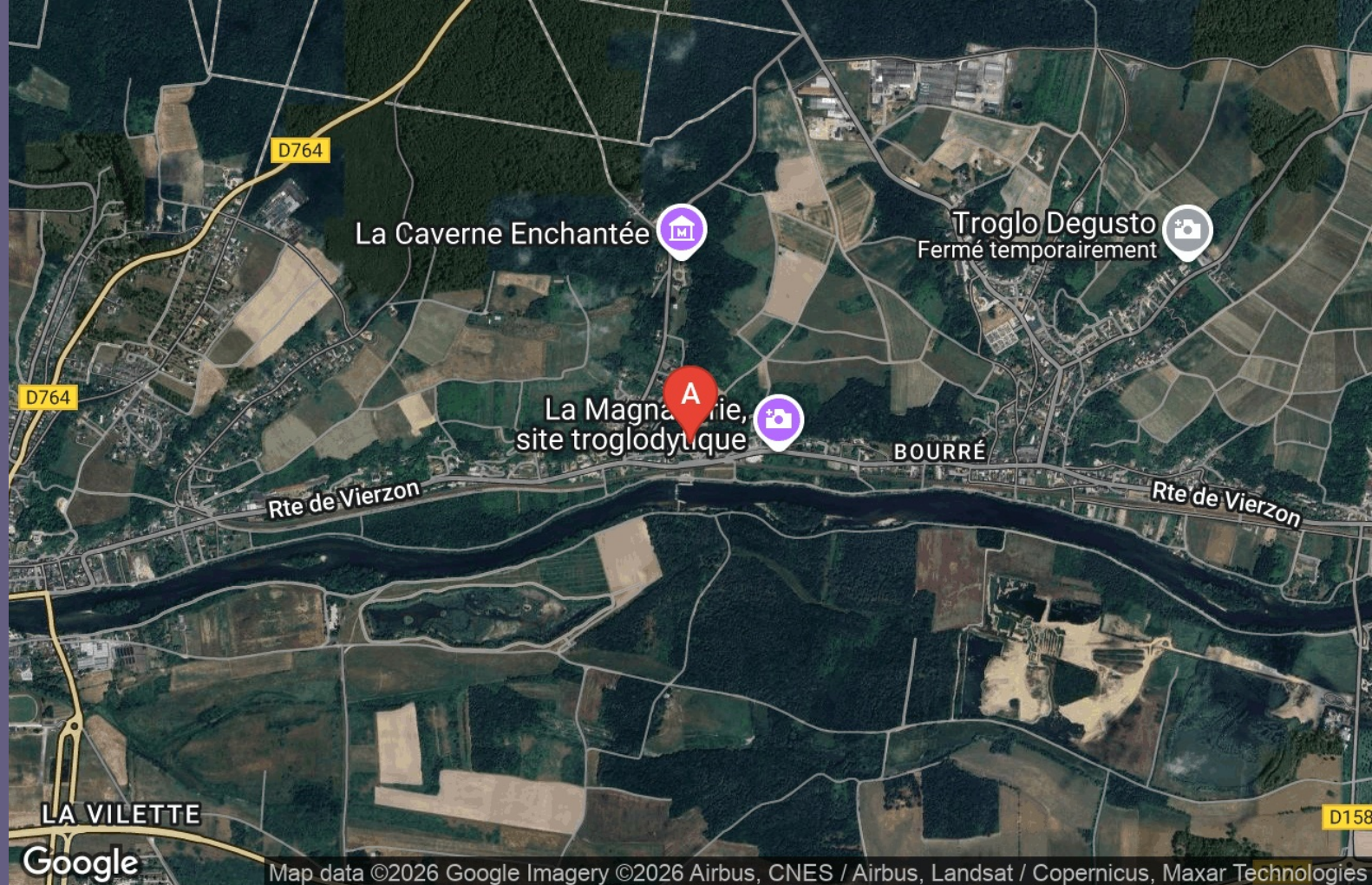
<https://globe-troglo.fr>



GENET Henri et Nadine

☎ 06 14 47 43 46

A Gîte Globe Troglo - Montrichard Val De Cher
: 19 Chemin du Rigaudon, Bourré 41400
MONTRICHARD VAL DE CHER





Gîte Globe Troglo - Montrichard Val De Cher



Maison



5

personnes



1

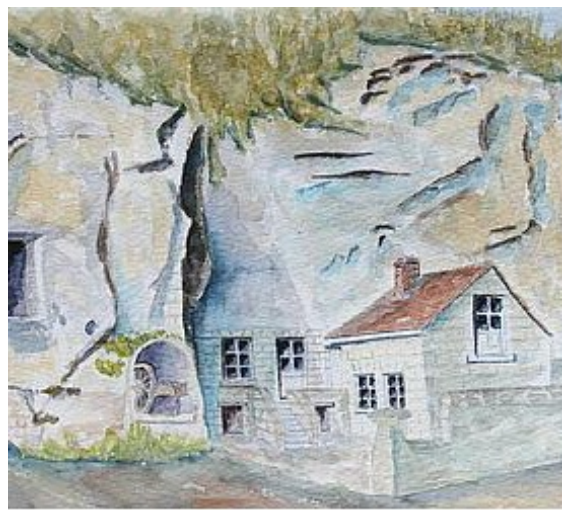
chambre



90

m2

Habitat troglodytique à Bourré, exposition plein Sud avec terrasse et vue plongeante sur le Cher. Espace lumineux : baies vitrées et grands volumes. 1 chambre à l'étage (1 lit 160). 1 grand salon, salle à manger (2 convertibles 160). 1 cuisine. 1 salle de bains. 1 alcôve (1 lit 90). Petit jardin avec parking. Tous commerces et pharmacie dans le village.
Location prioritairement à la semaine (pas obligatoirement d'un samedi à un samedi)



Pièces et équipements

<i>Chambres</i>	Chambre(s): 1 Lit(s): 4 1 chambre à l'étage lit 140. 1 banquette convertible dans le séjour 160 ou 2x90. 1 divan dans le séjour 140. 1 alcôve lit 90	
<i>Salle de bains / Salle d'eau</i>	Salle de bains avec douche Sèche serviettes Douche italienne Chauffage d'appoint	Sèche cheveux
<i>WC</i>	WC: 1 indépendant de la salle de bain	
<i>Cuisine</i>	Four Lave vaisselle Machine à café Senséo Vaisselle et ustensiles de cuisine Large plan de travail	Four à micro ondes Réfrigérateur
<i>Autres pièces</i>	Séjour	Terrasse
<i>Media</i>		
<i>Autres équipements</i>	Jeux d'extérieur, albums enfants	
<i>Chauffage / AC</i>	Chauffage	Poêle à bois
<i>Extérieur</i>	Barbecue Jardin privé Terrain non clos	Cour Salon de jardin
<i>Divers</i>	Terrasse et parking indépendant avec vue sur la vallée du Cher et l'écluse de Vallagon.	

Infos sur l'établissement



Communs

Entrée indépendante

Habitation indépendante



Activités



Réseaux

Pas d'accès internet.



Stationnement

Parking privé
Espace clos avec une chaine pour 2 ou 3 véhicules.



Services

Location de draps et/ou de linge

Nettoyage / ménage



Extérieurs

A savoir : conditions de la location

Arrivée		
Départ		
Langue(s) parlée(s)	Anglais	Espagnol Français
Annulation/ Prépaiement/ Dépot de garantie		
Moyens de paiement	Chèques bancaires et postaux	Espèces
Ménage		
Draps et Linge de maison		
Enfants et lits d'appoints		
Animaux domestiques	Les animaux ne sont pas admis.	

Tarifs (au 23/01/26)

Gîte Globe Troglo - Montrichard Val De Cher

Tarif pour 3 personnes, minimum 5 NUITS

Tarifs en €:	Tarif 1 nuit en semaine (L, M, M, J, D)	Tarif 1 nuit en weekend (V ou S)	Tarif 2 nuits weekend (V+S)	Tarif 7 nuits semaine
du 25/04/2026 au 27/09/2026	80€	80€		560€

Mes recommandations

Découvrir le Sud Val de Loire

A voir, à faire

OFFICE DE TOURISME SUD VAL DE LOIRE

WWW.SUDVALDELOIRE.FR

Sud
Val de Loire



Bar le commerce

5 place du commerce

📍 MONTRICHARD VAL DE CHER 🍴 1

Brasserie, cuisine française

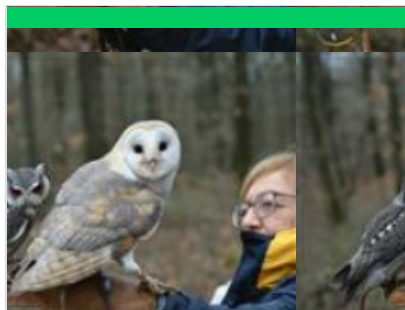


Cafe du centre

40 rue Nationale

📍 MONTRICHARD VAL DE CHER 🍴 2

Restaurant, bar brasserie, cuisine française



Une Chouette Expérience - Initiation à la Fauconnerie

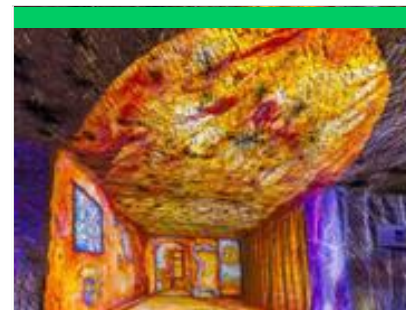
☎ 06 34 29 39 23

💻 <http://www.mon-perroquet.fr>

1.0 km

📍 MONTRICHARD VAL DE CHER 🌿 1

Au cours de cette expérience, vous aurez l'occasion de promener sur votre gant de fauconnier chouettes, hiboux ou buses. Vous apprendrez à les aborder, les travailler et les faire voler. Vous ferez vos premiers pas en tant que fauconnier ! Une initiation à la Fauconnerie originale et une chouette rencontre qui restera gravée dans votre mémoire ! Possibilité d'activités enfant (8-12 ans), activités adulte et d'activités Famille.



Espace Scénographie - Caves Monmousseau

☎ 02 54 32 35 15

75 rue de Vierzon

💻 <https://www.monmousseau.com/>

1.2 km

📍 MONTRICHARD VAL DE CHER 🌿 2

Parcours de visite et scénographie des caves dans la tradition artistique de la région. La cave aux lumières vous proposera une version inédite des châteaux de la Loire... suivie d'une dégustation de nos vins. Visite guidée du lundi au vendredi du 1er avril au 31 août à 10h30, le dimanche à 15H - réservation conseillée



Plan d'eau du Bois-Vigneau

☎ 02 54 90 25 60

💻 <http://www.peche41.fr>

3.3 km

📍 MONTHOU-SUR-CHER 🌳 1

Plan d'eau situé dans la vallée du Cher, il est accessible à tous les détenteurs d'une carte de pêche. Ouvert aux promeneurs, il dispose de tables de pique-nique, pontons, abri... Le GR® 41 passe à proximité du plan d'eau.

Mes recommandations (suite)

Découvrir le Sud Val de Loire

A voir, à faire

OFFICE DE TOURISME SUD VAL DE LOIRE
WWW.SUDVALDELOIRE.FR

Sud
Val de Loire



Réserve naturelle régionale géologique de Pontlevoy

☎ 02 54 51 56 70

217 Impasse des carrières, Zone
artisanale de Pontlevoy

💻 <http://www.cdpne.org>

6.6 km

📍 PONTLEVOY



Dans la réserve naturelle régionale vous aurez l'occasion d'observer deux carrières anciennement exploitées présentant le calcaire de Beauce et les dépôts de la Mer des Faluns. La carrière du Haut de la Plaine Saint Gilles présente le calcaire de Beauce appelé localement Pierre de Pontlevoy. L'histoire de son exploitation est racontée. Aujourd'hui, une mare subsiste où de nombreux amphibiens et odonates sont visibles. Dans la carrière du Four à Chaux, quatre roches sont visibles, présentant les dépôts laissés par quatre environnements anciens ; un lac, un delta, une mer et une rivière. Les panneaux, vitrines, fresques, totem présents sur le site racontent cette histoire. Pour plus d'informations : <http://www.geologie41.cdpne.org/Site15a.html> et <http://www.geologie41.cdpne.org/Site15b.html>

